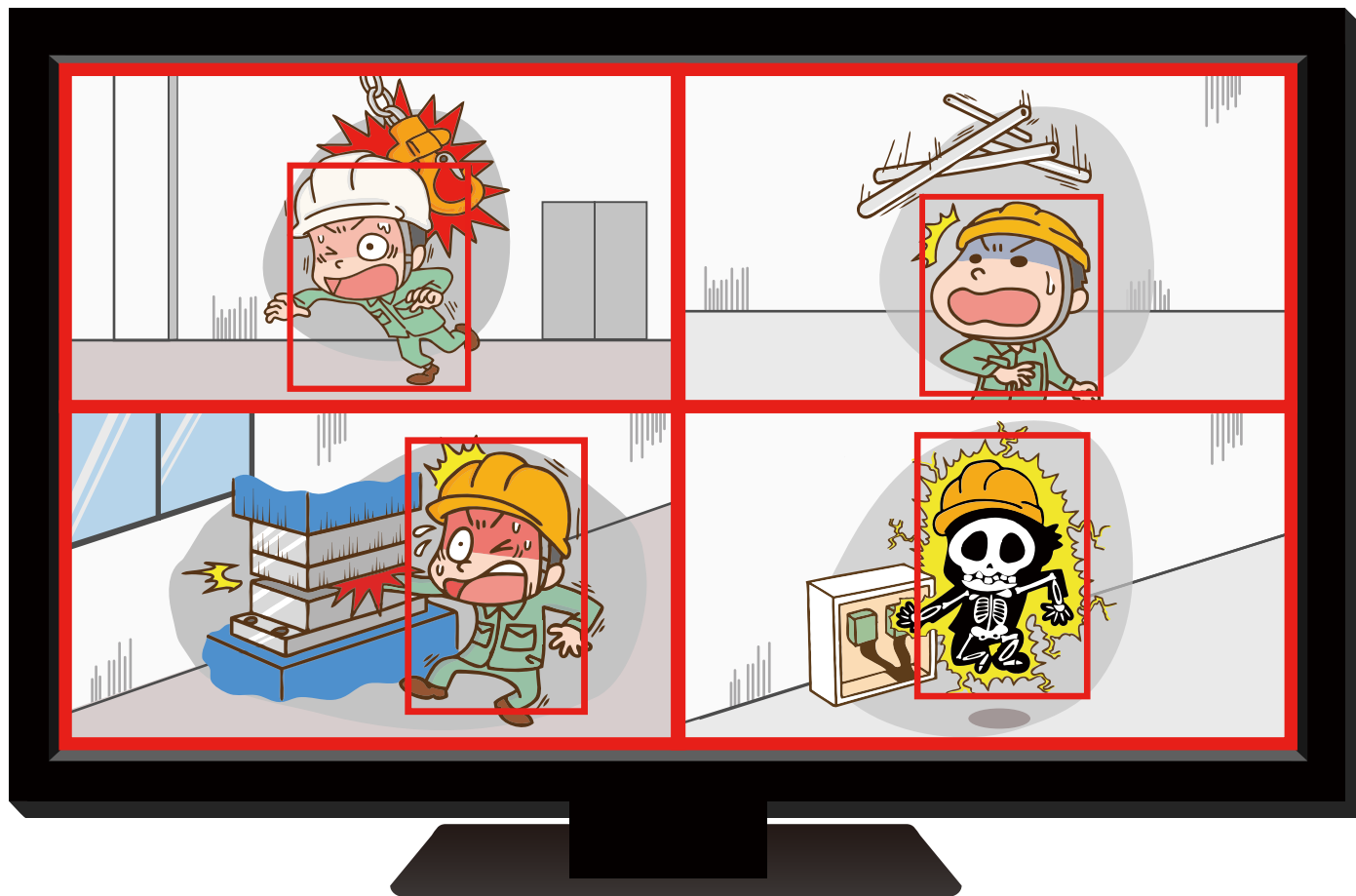


人身事故防止対策 AI カメラ M4

様々な現場で
接近禁止エリア・タイミングに
「人」をキャッチし的確にアラート

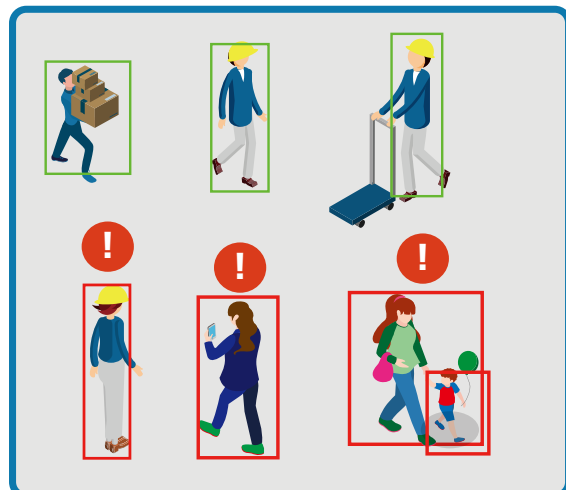


カメラ電源不要

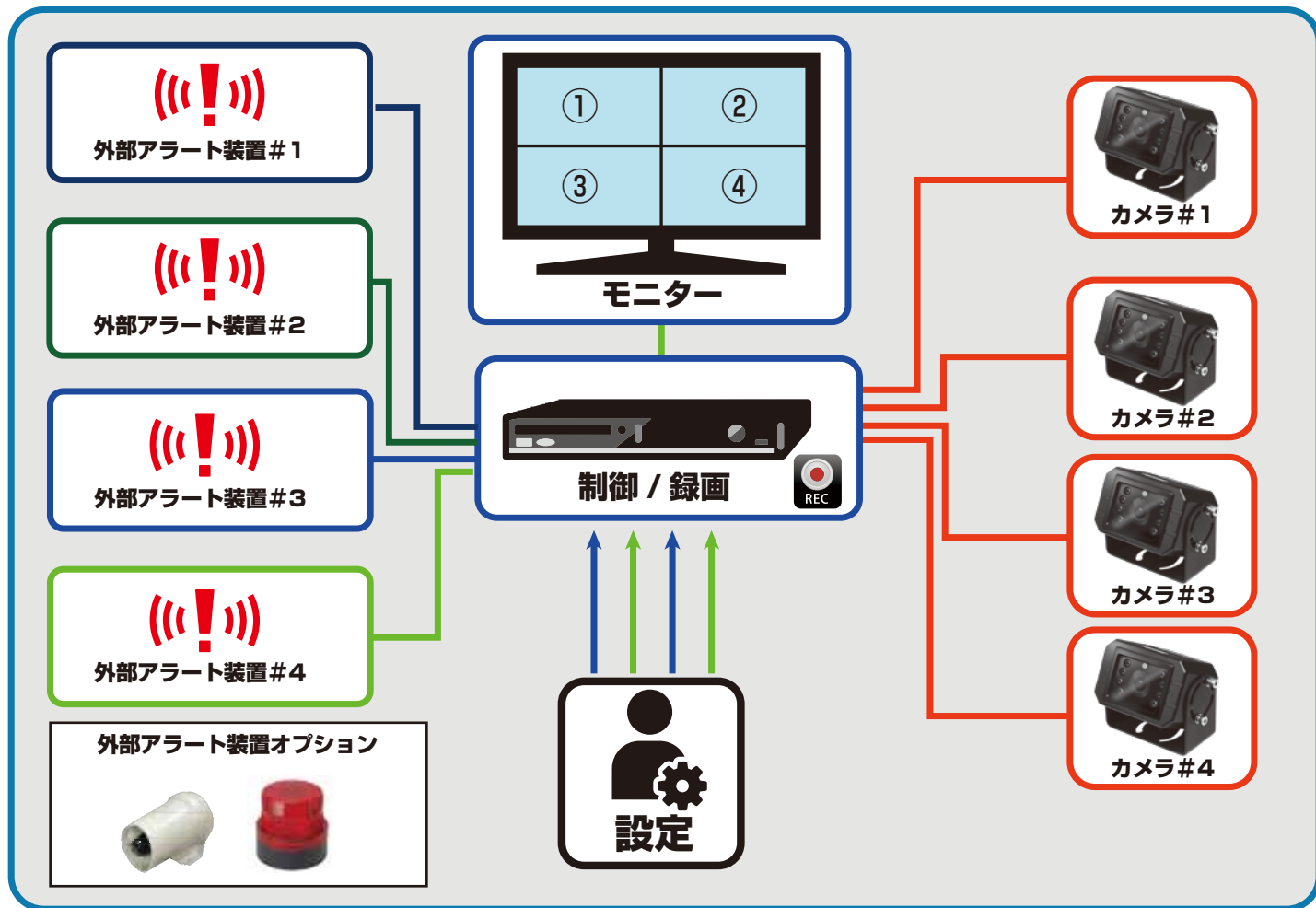
最大 4 カメラ対応

カメラごとアラート対応

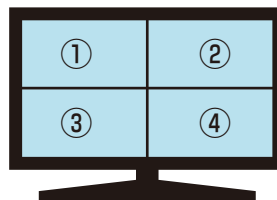
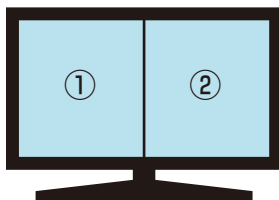
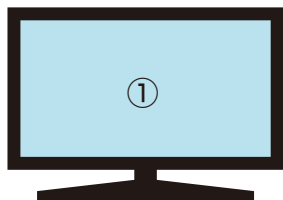
土木・建設現場や工場などの産業現場で人身事故対策として活躍します。



構成図



外部モニターに多様な表示が可能（複数出力可能）



産業用 AI カメラ

入出力

イメージセンサー： Sony Srravis (1/28")
2.13MP CMOS Sensor

解像度： 最大 1080P(30fps)

対応照度： 0.05Lux 以上

電源： PoE-IEEE 802.3af (LANケーブルによる電源供給)

防水性能・規格： 最大消費電力 4.0W

動作温度： IP66,CE,FCC,RoHS

寸法： -20℃～ 60℃

80(W)×70(L)×54(H)mm

370g

コントローラー

ビデオフォーマット： H.265/H.264/M-JPEG/ JPEG

解像度： 1920x1080/1280x720/704x480/
640x352/320x176/160x96

録画出力 I/F： HDMI/VGA

ビデオ出力設定： 4分割、2分割、全画面など

電源： ACアダプター (12V)

アラート設定： カメラごとアラート対応

録画： HDD(オプション)



〒106-0041 東京都港区麻布台2-4-2 保科ビル4F

☎03-6809-1702

平日10:00~12:00/13:00~18:00(当社指定休業日を除く)

✉ admin@inbyte.jp



詳細はこちらを
ご参照ください。

販売店

カタログコードCL_AI_industrial_01 (2023年02月現在)