

# 人身事故防止 AIカメラシステム

4カメラ 2カメラ 1カメラ  
**Q7・Q4・Q5**



## 危険エリア内の「人」を認識し音とモニター表示で危険を警告



独自AI  
高認識率

リアルタイム  
映像分析

モニター  
一体型

最大  
4カメラ

高耐久性

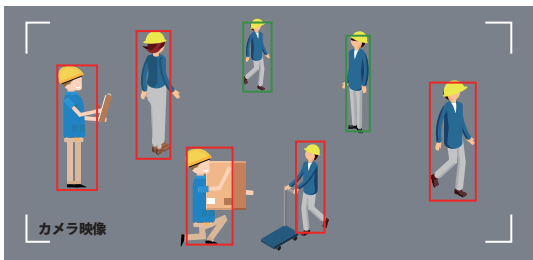
安全距離  
設定

アップデート  
サービス

ディープラーニング基盤の独自のAIアルゴリズムより、カメラの映像をリアルタイムで分析、的確に「人」の接近をアラートします。

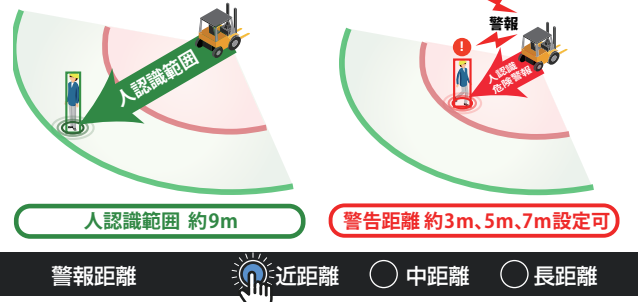
### POINT1 様々な姿勢の人をAIで検知し迅速にアラート

(約97%以上の検知率2023年8月現在、自社評価)

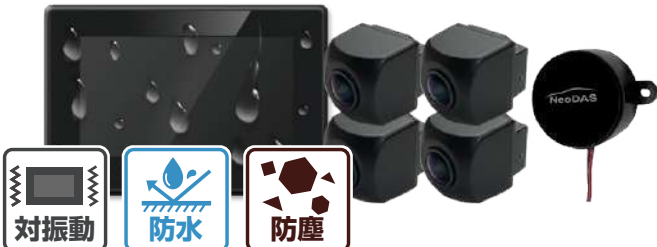


### POINT2 警報距離設定可能

(タッチ画面搭載で簡単設定可能)



### POINT3 産業現場に特化した耐久性 対振動、防水、防塵性能確保



### POINT4 認識率向上などの アップデートサービス (常に最新バージョンに変更可能)



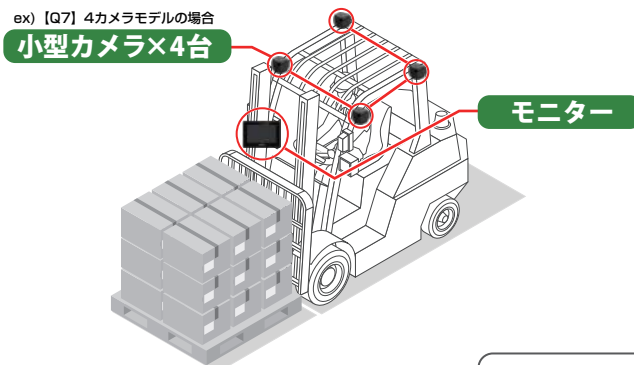
# ●Line Up

		AIカメラシステム 4カメラモデル <b>Q7</b>	AIカメラシステム 2カメラモデル <b>Q4</b>	AIカメラシステム 1カメラモデル <b>Q5</b>
型番		Q7-FL4C	Q4-FL2C	Q5-FL1C
カメラ	カメラ数	4カメラ	2カメラ	1カメラ
	センサー	100万画素 COMSセンサー		
	画角	対角170° 水平130° 垂直92°	対角118° 水平88° 垂直63°	対角140° 水平112° 垂直59°
	防水防塵	IP68		
モニター 本体 (*1)	画面サイズ	7インチ (800×480 W-VGA)		
	タッチパネル	●	●	●
	画面表示	4分割/2分割/全画面	2分割/全画面	全画面
	動作電圧	DC 12~24V		
	動作温度	-20~70℃		
	保存温度	-40~85℃		
	防水防塵	IP65		
ブザー	最大出力音量	約90dB (*2)		
録画機能		●	×	×
「人」認識距離		約3m、5m、7m タッチパネルで設定/変更可能		

## オプション(別売品)

\*1.本製品はモニター・本体が一体型です。\*2.オプションで100dBに変更出来ます。

カメラ用延長ケーブル (約4m/8m)	防水DC-DCコンバーター	防水音量調節機能付き サイレン(最大約100dB) (ケーブル長 約1m)	マグネットLED回転灯	音量調節機能付き ブザー(最大約90dB) (ケーブル長 約3m)	マグネット取付加工 (各カメラ、本体用ステー、ブザー)



株式会社 INBYTE

〒106-0041 東京都港区麻布台2-4-2 保科ビル4F

☎03-6809-1702

平日10:00~12:00/13:00~18:00(当社指定休業日を除く)

✉ admin@inbyte.jp



詳細はこちらを  
ご参照ください。

販売店

カタログコードCL\_Q7Q5Q4\_03(2023年8月現在)