

人身事故防止 AIカメラシステム

4カメラ 2カメラ 1カメラ
Q7・Q4・Q5



危険エリア内の「人」を認識し音とモニター表示で危険を警告



独自AI
高認識率

リアルタイム
映像分析

モニター
一体型

最大
4カメラ

高耐久性

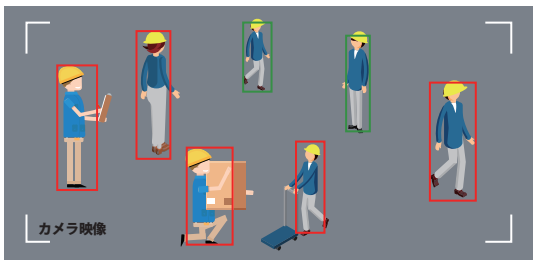
安全距離
設定

アップデート
サービス

ディープラーニング基盤の独自のAIアルゴリズムより、カメラの映像をリアルタイムで分析、的確に「人」の接近をアラートします。

POINT1 様々な姿勢の人をAIで検知し迅速にアラート

(約97%以上の検知率2023年8月現在、自社評価)

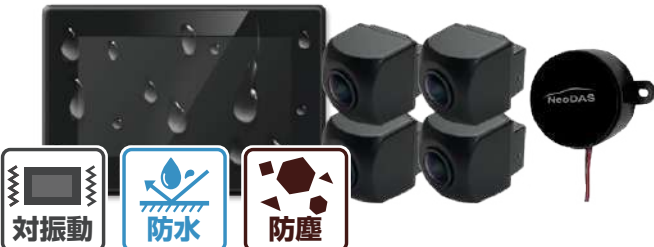


POINT2 警報距離設定可能

(タッチ画面搭載で簡単設定可能)



POINT3 産業現場に特化した耐久性 対振動、防水、防塵性能確保



POINT4 認識率向上などの アップデートサービス (常に最新バージョンに変更可能)



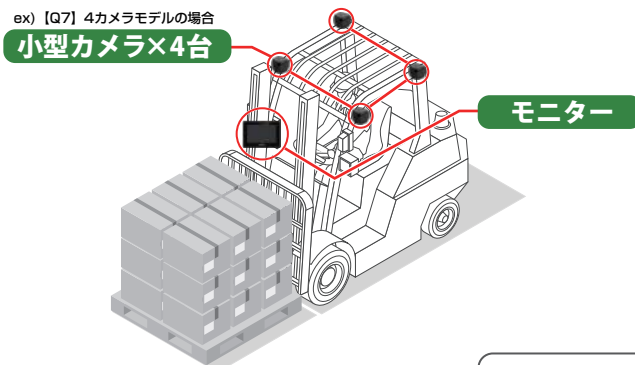
●Line Up

| | | AIカメラシステム 4カメラモデル Q7 | AIカメラシステム 2カメラモデル Q4 | AIカメラシステム 1カメラモデル Q5 |
|--------------------|--------|--------------------------------|--------------------------------|--------------------------------|
| | | | | |
| 型番 | | Q7-FL4C | Q4-FL2C | Q5-FL1C |
| カメラ | カメラ数 | 4カメラ | 2カメラ | 1カメラ |
| | センサー | 100万画素 COMSセンサー | | |
| | 画角 | 対角170° 水平130° 垂直92° | 対角118° 水平88° 垂直63° | 対角140° 水平112° 垂直59° |
| | 防水防塵 | IP68 | | |
| モニター 本体 (*1) | 画面サイズ | 7インチ (800×480 W-VGA) | | |
| | タッチパネル | ● | ● | ● |
| | 画面表示 | 4分割/2分割/全画面 | 2分割/全画面 | 全画面 |
| | 動作電圧 | DC 12~24V | | |
| | 動作温度 | -20~70℃ | | |
| | 保存温度 | -40~85℃ | | |
| | 防水防塵 | IP65 | | |
| ブザー | 最大出力音量 | 約90dB (*2) | | |
| 録画機能 | | ● | × | × |
| 「人」認識距離 | | 約3m、5m、7m タッチパネルで設定/変更可能 | | |
| | | | | |

オプション(別売品)

*1.本製品はモニター・本体が一体型です。*2.オプションで100dBに変更出来ます。

| | | | | | |
|------------------------|---------------|---|-------------|---|--------------------------------|
| | | | | | |
| カメラ用延長ケーブル (約4m/8m) | 防水DC-DCコンバーター | 防水音量調節機能付き サイレン(最大約100dB) (ケーブル長 約1m) | マグネットLED回転灯 | 音量調節機能付き ブザー(最大約90dB) (ケーブル長 約3m) | マグネット取付加工 (各カメラ、本体用ステー、ブザー) |



株式会社 INBYTE

〒106-0041 東京都港区麻布台2-4-2 保科ビル4F

☎03-6809-1702

平日10:00~12:00/13:00~18:00(当社指定休業日を除く)

✉ admin@inbyte.jp



詳細はこちらを
ご参照ください。

販売店

カタログコードCL_Q7Q5Q4_03(2023年8月現在)