

# 巻き込み事故防止 AI カメラシステム i7

側方カメラ



検知



アラート

AIによる  
高精度  
認識技術



音と表示  
で警告

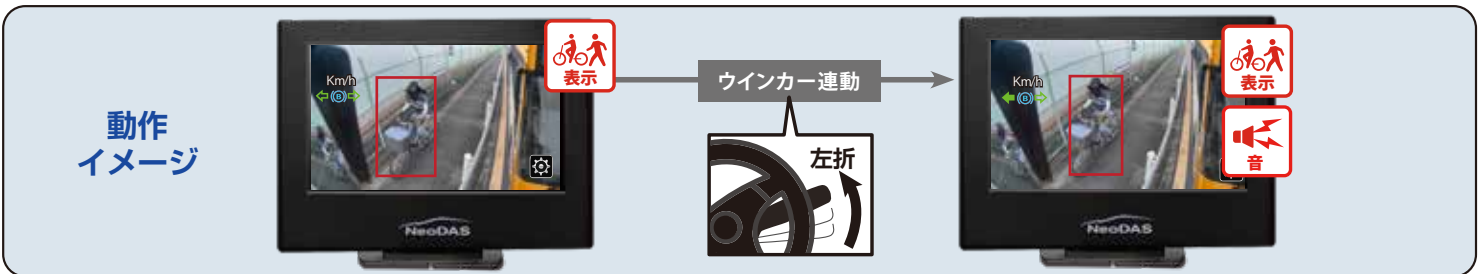
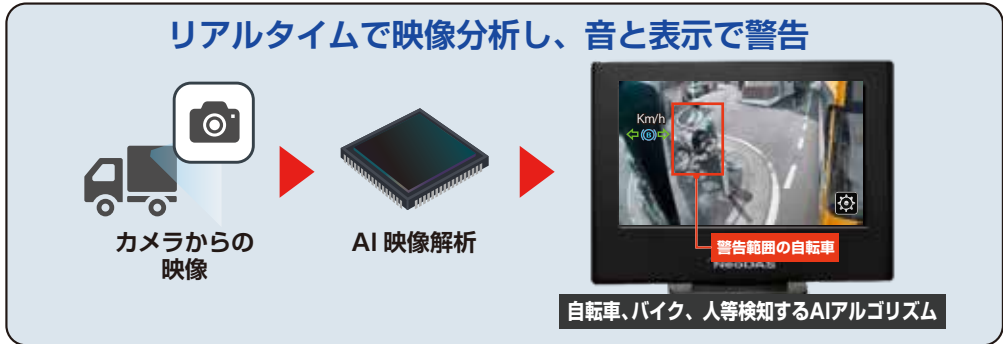
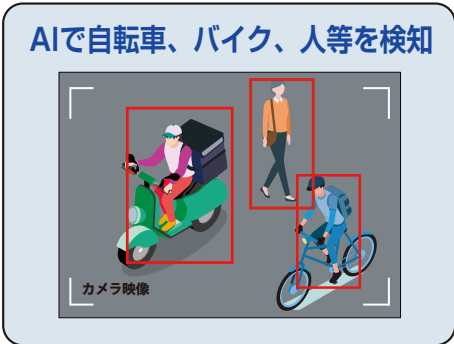
ウインカー  
連動

自転車・バイク・人  
検知

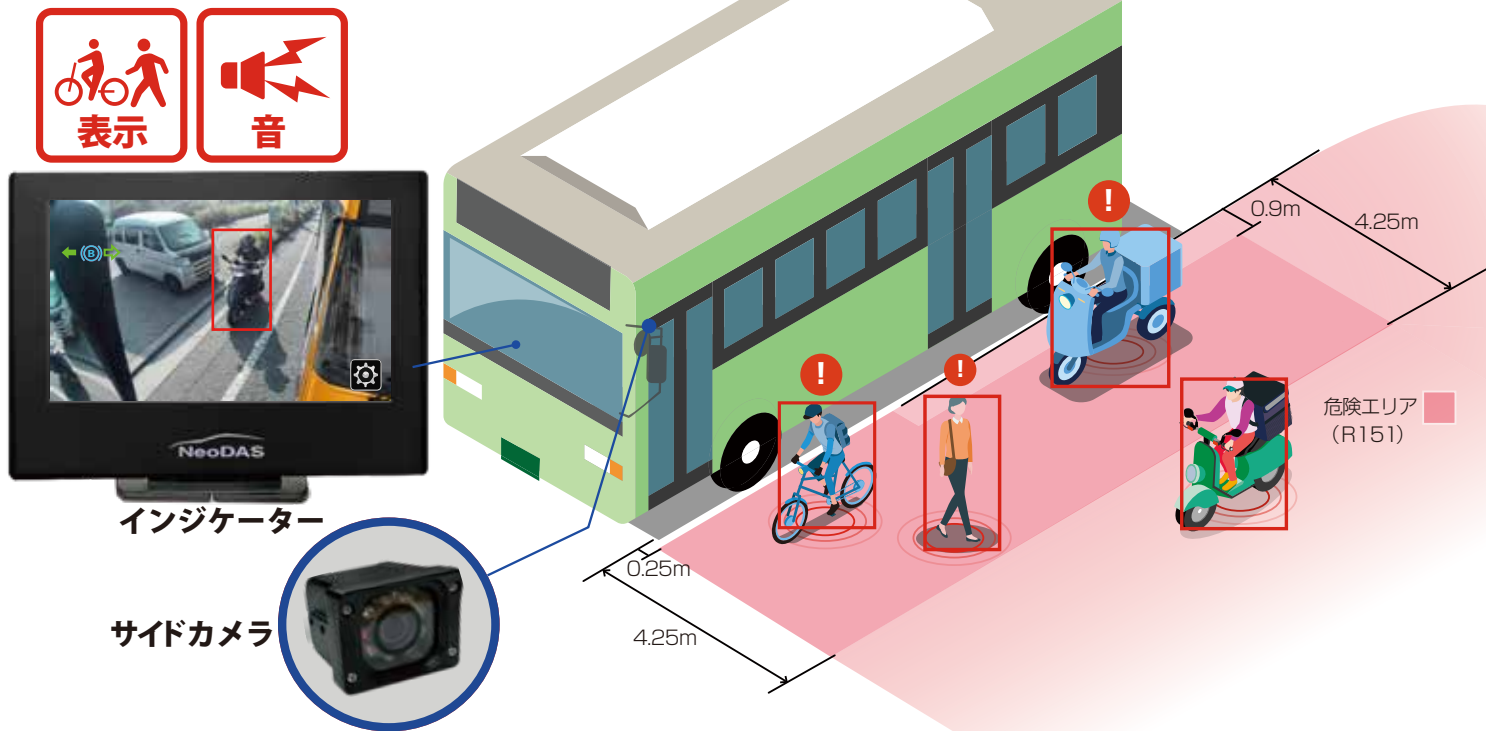
独自AI  
アルゴリズム

リアルタイム  
映像分析技術

カメラ  
IP69K

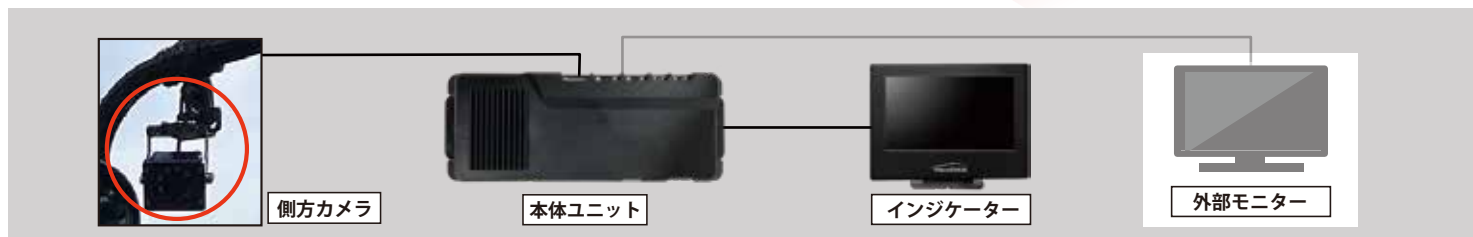


# 危険エリア内の「自転車・バイク・人」を認識し音と表示で危険を警告

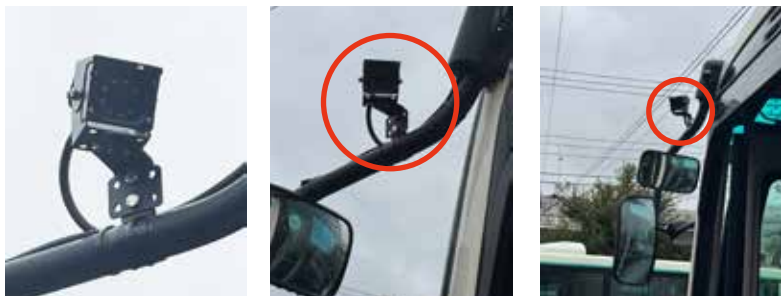


## ●製品配線(i7の場合)

側方衝突警報装置に係る協定期則 (第151号) R151 に準拠



## カメラ取付け例



## インジケータ取付け例



## 主な製品仕様



カメラ

センサー	CMOSセンサー
画角	対角140° 水平118° 垂直60°
有効画素数	100万画素
防水性能	IP69K
赤外線LED	搭載
動作温度	-20~70℃
大きさ	52mm×53mm×43mm
重さ	約178g



インジケータ

画面サイズ	4.3インチ
タッチパネル	加圧式タッチパネル
Function	設定 画面表示 ブザー
動作温度	-20~70℃
大きさ	118mm×84mm ×28mm
重さ	約171g



本体ユニット

トリガー入力	ウイinker信号 ブレーキ信号
電源電圧	DC12V~24V
動作温度	-20~70℃
大きさ	175mm×63mm ×27mm
重さ	約172g
V-OUT	CVBS端子(AHD・NTSC)

Invite to the new value  
**inbyte**

〒106-0041 東京都港区麻布台2-4-2 保科ビル4F  
☎03-6809-1702  
平日10:00~12:00/13:00~18:00(当社指定休業日を除く)  
✉ admin@inbyte.jp



詳細はこちらをご参照ください。

販売店

カタログコードCLBUS\_AI\_i7\_01 (2025年04月現在)