

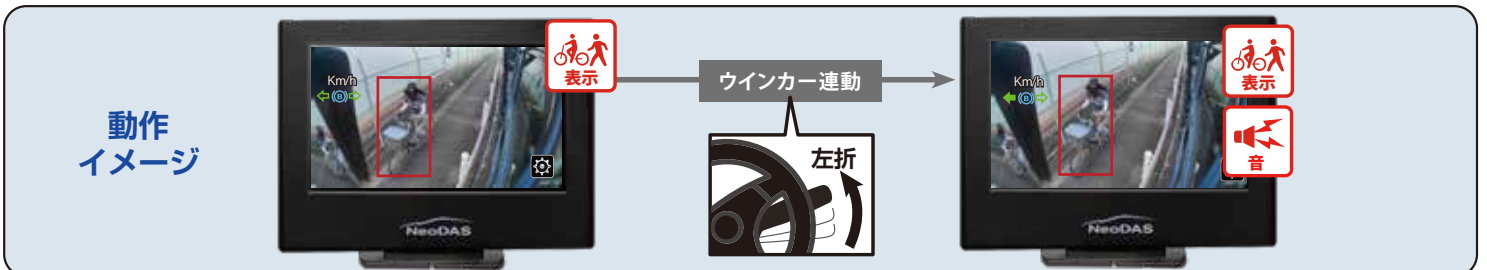
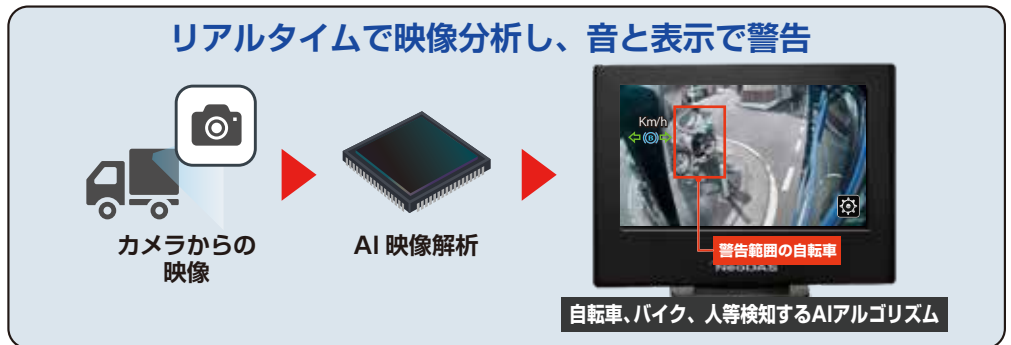
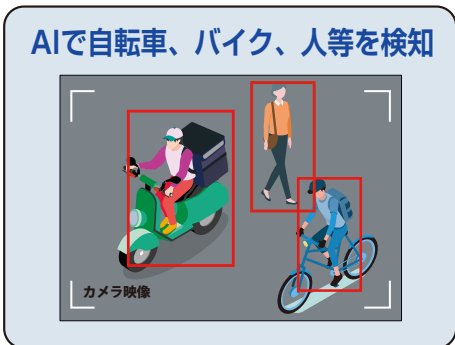
巻き込み事故防止 AI カメラシステム i7

AIによる
高精度
認識技術

側方衝突警報装置に係る協定規則（第151号）R151に準拠



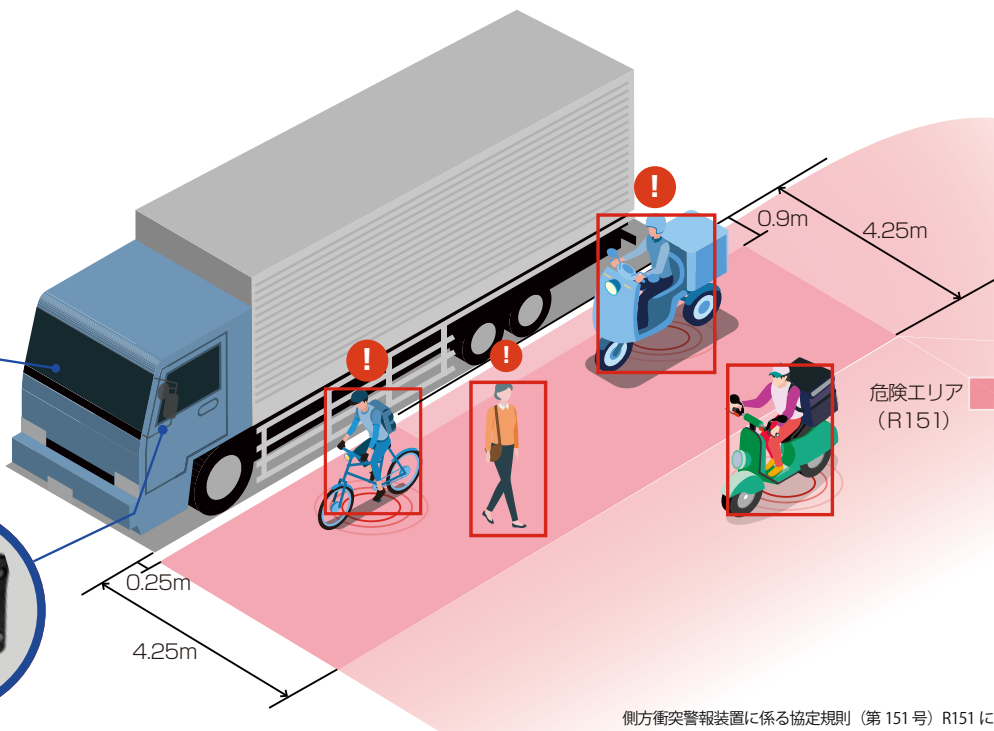
- 音と表示で警告
- ウインカー連動
- 自転車・バイク・人検知
- 独自AIアルゴリズム
- リアルタイム映像分析技術
- カメラ IP69K





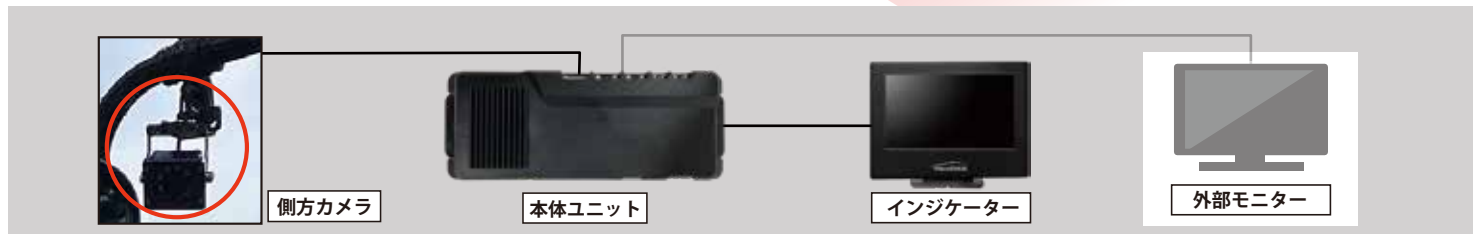
インジケータ

サイドカメラ



●製品配線(i7の場合)

側方衝突警報装置に係る協定規則 (第151号) R151に準拠



カメラ取付け例



インジケータ取付け例



主な製品仕様

センサー	CMOSセンサー
画角	対角140°
	水平118°
	垂直60°
有効画素数	100万画素
防水性能	IP69K
赤外線LED	搭載
動作温度	-20~70℃
大きさ	52mm×53mm×43mm
重さ	約178g



カメラ



インジケータ

画面サイズ	4.3インチ
タッチパネル	加圧式タッチパネル
Function	設定
	画面表示
	ブザー
動作温度	-20~70℃
大きさ	118mm×84mm×28mm
重さ	約171g



本体ユニット

トリガー入力	ウイカー信号 ブレーキ信号
電源電圧	DC12V~24V
動作温度	-20~70℃
大きさ	175mm×63mm×27mm
重さ	約172g
V-OUT	CVBS端子(AHD・NTSC)

●本製品は、作業現場の安全を支援するための補助システムです。AIによる人物検知は高精度ですが、すべての人や障害物を確実に検知するものではありません。●天候、明るさ、逆光、レンズの汚れ、死角などの環境条件により、検知できない場合があります。●本製品の警報表示に関わらず、必ず周囲の安全確認を行い、運転者の目視を優先してご使用ください。



詳細はこちらをご参照ください。

販売店

カタログコードCL_AI_i7_02(2024年11月現在)

〒106-0041 東京都港区麻布台2-4-2 保科ビル4F
☎03-6809-1702
平日10:00~12:00/13:00~18:00(当社指定休業日を除く)
✉ admin@inbyte.jp